

ESCAVADEIRA HIDRÁULICA ME60



PESO OPERACIONAL

Configuração padrão, reservatório de combustível cheio e operador de 80 kg **6.050 kg**

MOTOR

Fabricante	WEICHAI
Modelo	WP3.2G50E311
Potência líquida 50 hp (37 kW) @ 2.200 rpm	
Torque máximo líquido 200 Nm @ 1.400 rpm	
Aspiração	Turboalimentado
Cilindros	4
Cilindrada	3,17 l
Sistema de injeção	Eletrônica
Certificado de emissão de poluentes Tier III	
Filtro de ar com elementos principal e secundário com indicador de restrição	

PARTE RODANTE

Corrente da esteira engraxada, reforçada, com embuchamento selado	
Roletes inferiores (cada lado)	5
Roletes superiores (cada lado)	1
Comprimento da esteira	2.190 mm
Bitola	1.600 mm
Sapatas	600 mm
Número de sapatas (cada lado)	38

SISTEMA HIDRÁULICO

Bomba de pistões axiais com fluxo variável e sistema de regulação

Vazão Máxima	146 l/min
Pressão Máxima	24,5 MPa (245 bar)

Comandos hidráulicos

As alavancas de acionamento, posicionadas ergonomicamente junto ao apoio dos braços do operador, permitem confortável operação por longas jornadas de trabalho.

Sistema de giro

1 Motor	Pistões axiais de deslocamento fixo
Velocidade	11,0 rpm
Freio	Aplicado por mola e liberado hidráulicamente com amortecimento

2 Motores	Pistões axiais, 2 velocidades
Comando Final	Redutor planetário
Força na barra de tração	58,3 kN
Velocidades	Frente/ré
Baixa	2,5 km/h
Alta	5,0 km/h

SISTEMA ELÉTRICO

Voltagem	12 V
Baterias	1
Capacidade	85 Ah

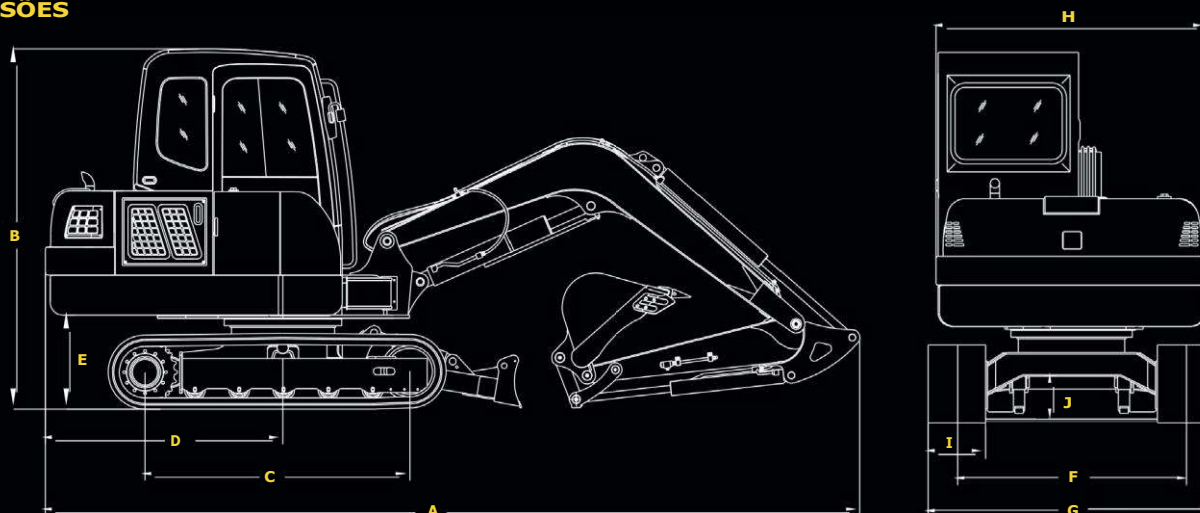
CONFIGURAÇÃO E DESEMPENHO

Caçamba padrão	0,25 m ³
Braço monobloco	3.000 mm
Braço de penetração	1.550 mm
Força de escavação (caçamba)	4.568 kgf
Força de escavação (braço)	3.201 kgf
<u>Profundidade máxima de escavação</u>	<u>3.762 mm</u>
Altura máxima de escavação	5.965 mm
Alcance máximo (nível do solo)	6.096 mm
Pressão específica sobre o solo	0,64 kg/cm ²

CAPACIDADES DE SERVIÇO

Reservatório de combustível	135 l
Óleo de motor	10,5 l
Sistema de arrefecimento	15,0 l
Motor de giro	1,2 l
Motor de translação (cada)	1,0 l
Reservatório hidráulico	115 l

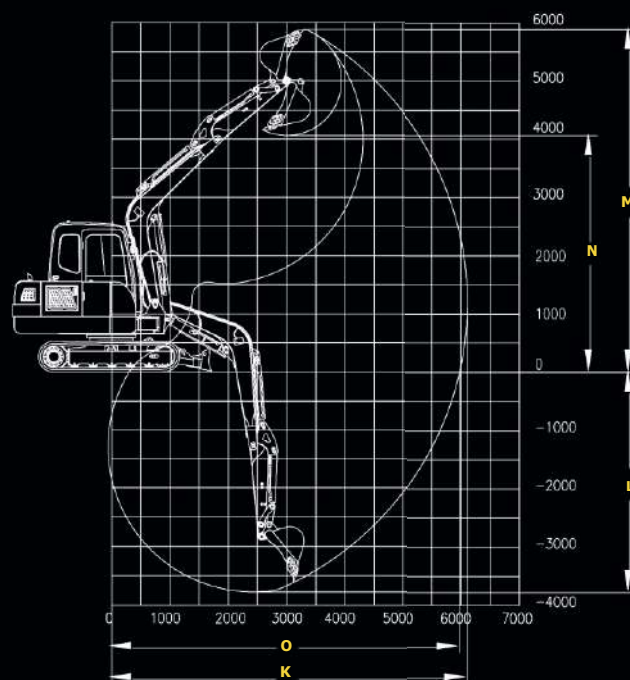
DIMENSÕES



ME 60

A. Comprimento total	5.850 mm
B. Altura total	2.618 mm
C. Distância entre a roda guia e motor de translação	1.900 mm
D. Raio, centro de giro até a extremidade traseira	1.705 mm
E. Vão livre do solo até o contrapeso	703 mm
F. Bitola	1.600 mm
G. Largura total	2.000 mm
H. Largura da estrutura superior	1.940 mm
I. Largura da sapata padrão	600 mm
J. Vão livre sobre o solo até o chassi inferior	323 mm
K. Raio máximo de escavação	6.096 mm
L. Profundidade máxima de escavação	3.762 mm
M. Altura máxima de escavação	5.965 mm
N. Altura máxima de descarga	4.185 mm
O. Alcance máximo de escavação ao nível do solo	5.953 mm

Máquina na configuração padrão, reservatório de combustível cheio e operador pesando 80 kg.



EQUIPAMENTO PADRÃO

Motor

Fabricante WEICHAH
Modelo WP3.2G50E311

Sistema hidráulico

Bomba de pistões axiais com fluxo variável
Motores hidráulicos de translação
Motor hidráulico de giro

Parte rodante

1 roletes superiores
5 roletes inferiores
Sapatas de 600 mm padrão

Lança e braço

Braço monobloco de 3.000 mm
Braço de penetração de 1.550 mm

Compartimento do operador

Alavancas pilotadas para comando dos movimentos de translação, giro, lança, braço de penetração e caçamba.
Assento do operador com apoia braço, encosto de cabeça e regulagens de posição
Ar condicionado
Display eletrônico para comando e diagnóstico de todas as funções vitais da máquina.
Função auto-idle
Indicação de manutenção
Seletor de modos de trabalho e velocidades eletrônicas

Sistema elétrico

1 baterias de 12 V
1 Farol dianteiros na lança
1 Farol no topo da cabine
2 faróis no chassi superior

Implemento

Caçamba de 0,25 m³