

# ESCAVADEIRA HIDRÁULICA ME220.1



## PESO OPERACIONAL

Configuração padrão, reservatório de combustível cheio e operador de 80 kg **21.800 kg**

## MOTOR

Fabricante	<b>CUMMINS</b>
Modelo	<b>QSB 6.7 C 170</b>
Potência líquida	166 hp (124 kW) @ 2.000 rpm
Torque máximo líquido	658 Nm @ 1.200 rpm
Aspiração	Turboalimentado
Cilindros	6
Cilindrada	6,7 ℓ
Sistema de injeção	Eletrônica
Certificado de emissão de poluentes	Tier III
Filtro de ar com elementos principal e secundário com indicador de restrição	

## PARTE RODANTE

Corrente da esteira engraxada, reforçada, com embuchamento selado

Roletes inferiores (cada lado)	9
Roletes superiores (cada lado)	2
Comprimento da esteira	4.451 mm
Bitola	2.393 mm
Sapatas	800 mm
Número de sapatas (cada lado)	49
Sapatas opcionais	600 e 700 mm

## SISTEMA HIDRÁULICO

Bomba dupla de pistões axiais com fluxo variável e sistema de regulação

Vazão Máxima	2 x 234 ℓ/min
Pressão Máxima	34,3 MPa (343 bar)

Comandos hidráulicos

As alavancas de acionamento, posicionadas ergonomicamente junto ao apoio dos braços do operador, permitem confortável operação por longas jornadas de trabalho.

Sistema de giro

1 Motor	Pistões axiais de deslocamento fixo
---------	-------------------------------------

Velocidade	12,1 rpm
Freio	Aplicado por mola e liberado hidráulicamente com amortecimento

2 Motores	Pistões axiais, 2 velocidades
Comando Final	Redutor planetário

Força na barra de tração	222 kN
--------------------------	--------

Velocidades:	Frente/ré
Baixa	3,5 km/h
Alta	5,6 km/h

## SISTEMA ELÉTRICO

Voltagem	24 V
Baterias	2
Capacidade	120 Ah

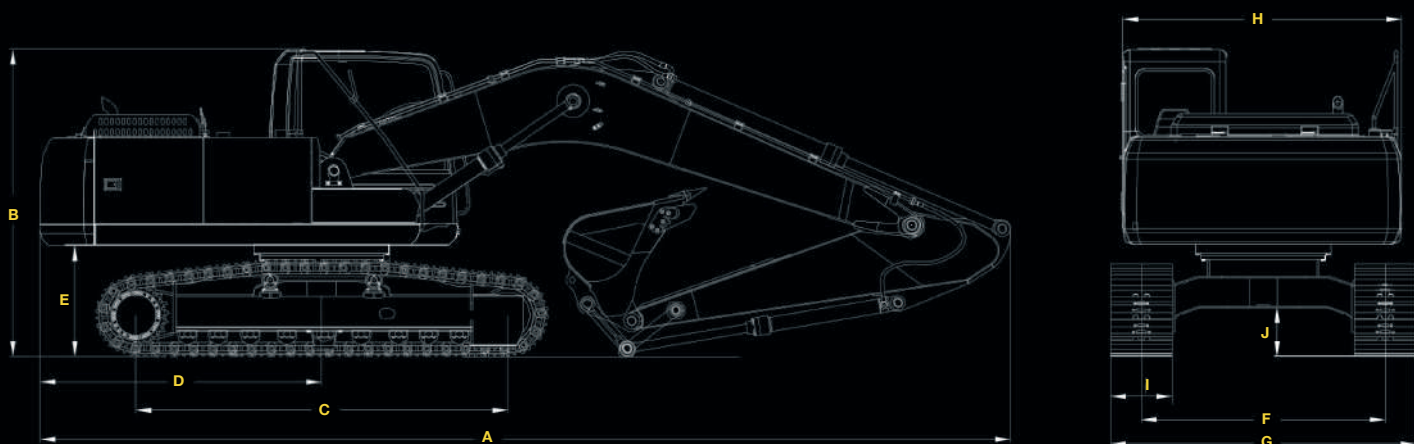
## CONFIGURAÇÃO E DESEMPENHO

Caçamba padrão	1,16 m <sup>3</sup>
Braço monobloco	5.675 mm
Braço de penetração	2.920 mm
Força de escavação (caçamba)	16.111 kgf
Força de escavação (braço)	10.707 kgf
Profundidade máxima de escavação	6.570 mm
Altura máxima de escavação	9.292 mm
Alcance máximo (nível do solo)	9.797 mm
Pressão específica sobre o solo	0,37 kg/cm <sup>2</sup>

## CAPACIDADES DE SERVIÇO

Reservatório de combustível	380 ℓ
Óleo de motor	18,0 ℓ
Sistema de arrefecimento	23,0 ℓ
Motor de giro	3,8 ℓ
Motor de translação (cada)	3,3 ℓ
Reservatório hidráulico	280 ℓ

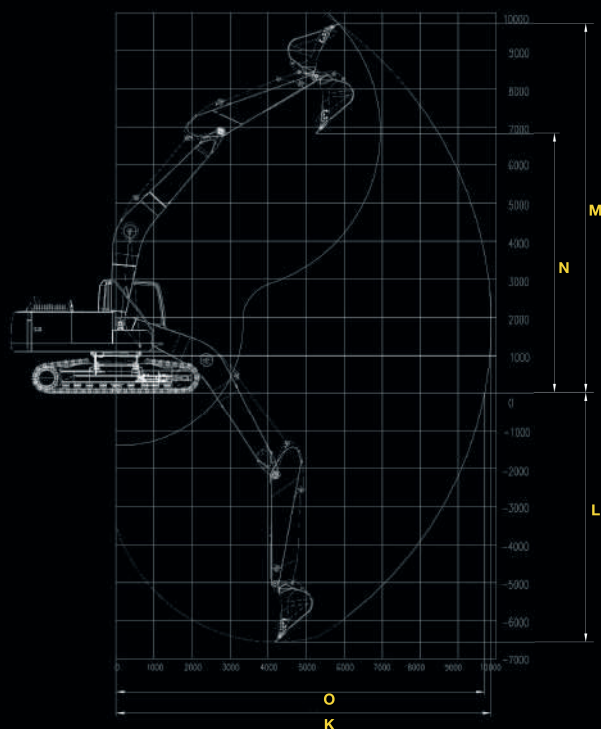
## DIMENSÕES



### ME220.1

A. Comprimento total	9.717 mm
B. Altura total	3.017 mm
C. Distância entre a roda guia e motor de translação	3.642 mm
D. Raio, centro de giro até a extremidade traseira	3.049 mm
E. Vão livre do solo até o contrapeso	1.061 mm
F. Bitola	2.380 mm
G. Largura total	2.980 mm
H. Largura da estrutura superior	2.740 mm
I. Largura da sapata padrão	800 mm
J. Vão livre sobre o solo até o chassi inferior	472 mm
K. Raio máximo de escavação	9.879 mm
L. Profundidade máxima de escavação	6.570 mm
M. Altura máxima de escavação	9.292 mm
N. Altura máxima de descarga	6.651 mm
O. Alcance máximo de escavação ao nível do solo	9.797 mm

Máquina na configuração padrão, reservatório de combustível cheio e operador pesando 80 kg.



## EQUIPAMENTO PADRÃO

### Motor

Fabricante CUMMINS  
Modelo QSB 6.7 C 170

### Sistema hidráulico

Bomba dupla de pistões axiais com fluxo variável  
Motores hidráulicos de translação  
Motor hidráulico de giro

### Parte rodante

2 roletes superiores  
9 roletes inferiores  
Sapatas de 800 mm padrão  
Sapatas de 600 e 700 mm (opcionais)

### Lança e braço

Braço monobloco de 5.675 mm  
Braço de penetração de 2.920 mm  
Pré-disposição para martelo hidráulico

### Compartimento do operador

Alavancas pilotadas para comando dos movimentos de translação, giro, lança, braço de penetração e caçamba.  
Assento do operador com apoia braço, encosto de cabeça e regulagens de posição  
Ar condicionado  
Display eletrônico para comando e diagnóstico de todas as funções vitais da máquina.  
Função auto-idle  
Indicação de manutenção  
Seletor de modos de trabalho e velocidades eletrônicos

### Sistema elétrico

2 baterias de 12 V  
2 Faróis dianteiros na lança  
2 Faróis dianteiros no topo da cabine

### Implemento

Caçamba de 1,16 m<sup>3</sup>